

# Инструкция по разгрузке и распаковке ящиков.

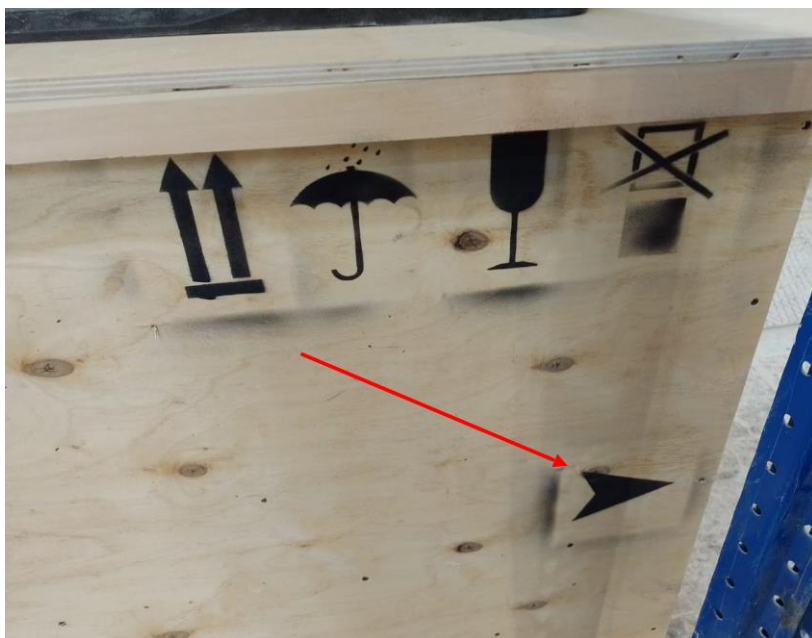
## 1. Разгрузка:

**1.1** Ящик с паллетом разгружают только вилковым погрузчиком!

**1.2** Ящик без паллета допустимо разгружать руками, ни в коем случае **не бросать, не ронять, не наклонять и не переворачивать!**

## 2. Вскрытие тары:

**2.1** Откручиваем саморезы у крышки **№1**. Стрелками указаны места открывания.



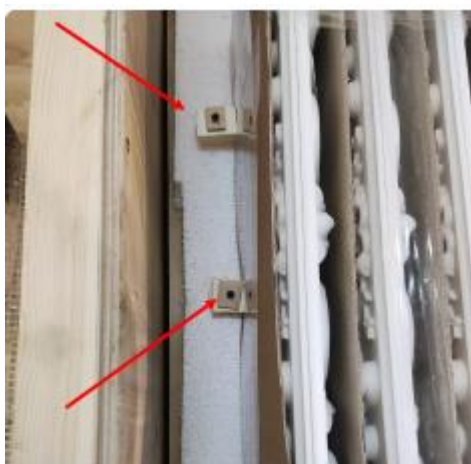
Снимаем крышку, оставляем в сторону.



**2.2** Откручиваем саморезы у торцевой стенке **№2**.  
отставляем в сторону.



**2.3** Внутри ящиков открутить по очереди все фиксаторы.



**2.4** Если изделие зафиксировано на торце ящика (стенке), то при откручивании саморезов изделие обязательно придержать.

**2.5** Изделие извлекаем путем вытягивания из ящика на себя.

см. Примечание

### **3. Многоуровневые ящики.**

**3.1** Следуем пунктам **2.1 – 2.3**

**3.2** У внутренних полок откручиваем саморезы, перегородку извлекаем из ящика путем вытягивания наружу. **Во избежание поломки изделий ни в коем случае не поднимать и не переворачивать полки.** Снимать полки строго только после того, как извлекли изделия, затем полка вытягивается из ящика.

**3.3** Последующие ряды следуем пунктам **3.2**

**Примечание:** Все изделия на транспортировочном плинте, строго вытягивать из ящика на себя придерживая передний край, а второй рукой чуть выше середины.

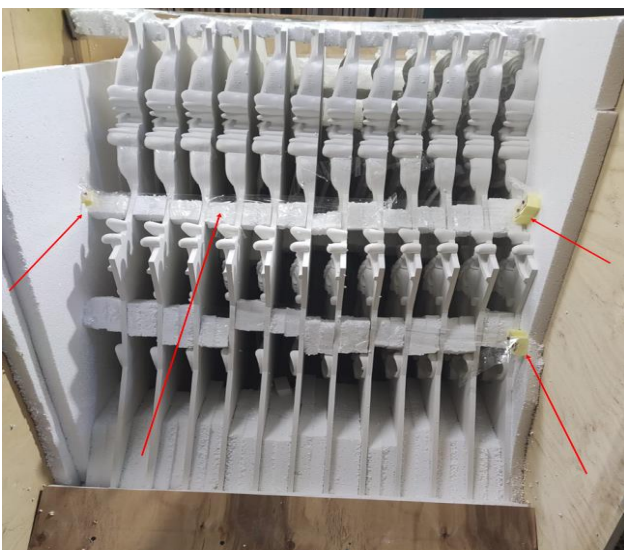


Если держать неправильно изделие сломается.



Розетки, четверти, скалы, панно, а также все габаритные плоские изделия извлекают из ящика путём вытягивания изделия на себя придерживая передний край, а второй рукой чуть выше середины.

При вертикальной упаковке откручиваем фиксаторы, ослабляем боковые стенки ящика. Далее извлекаем изделие путем вытягивания из ящика в верх и на себя.



Углы, карнизы строго извлекаем за центр изделия.



Во избежание повреждения изделий, за тонкие грани не брать и не тянуть!

**!!!При обнаружении поврежденного изделия в ящике, не вынимая само изделие и не откручивая крепления, необходимо сфотографировать его в ящике, а также необходимо сфотографировать внешние стенки ящика, в котором обнаружено поврежденное изделие!!!**

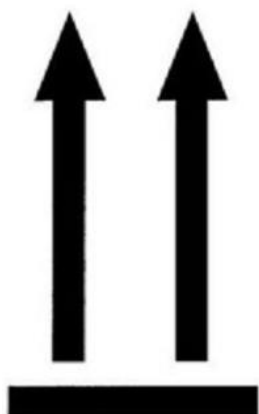
## Обозначения на стенках ящика:



Беречь от влаги.



Хрупкое.  
Осторожно.



Верх



Штабелировать.  
Запрещается.



Открывать здесь.