

Панно-37В

Панно - законченный элемент декора, часто украшенный скульптурой, который, в отличие от декоративных рамок, служит для заполнения небольшого пространства стены, придавая ей весьма эстетичный вид.

ДИКАРТ

ЗАВОД ГИПСОВОЙ ЛЕПНИНЫ

8 (495) 150-21-95

8 (800) 707-52-95

info@dikart.ru



- ❶ Панно-5А, центр (423x562x33мм)
- ❷ Панно-5Б, верх (423x956x43мм)
- ❸ Панно-5Б, низ (423x955x47мм)

Высота - 2417 мм

Ширина - 359 мм

Глубина - 37 мм

Материал - гипс

Схема монтажа врезного изделия Панно-37В (359x2417x37мм)

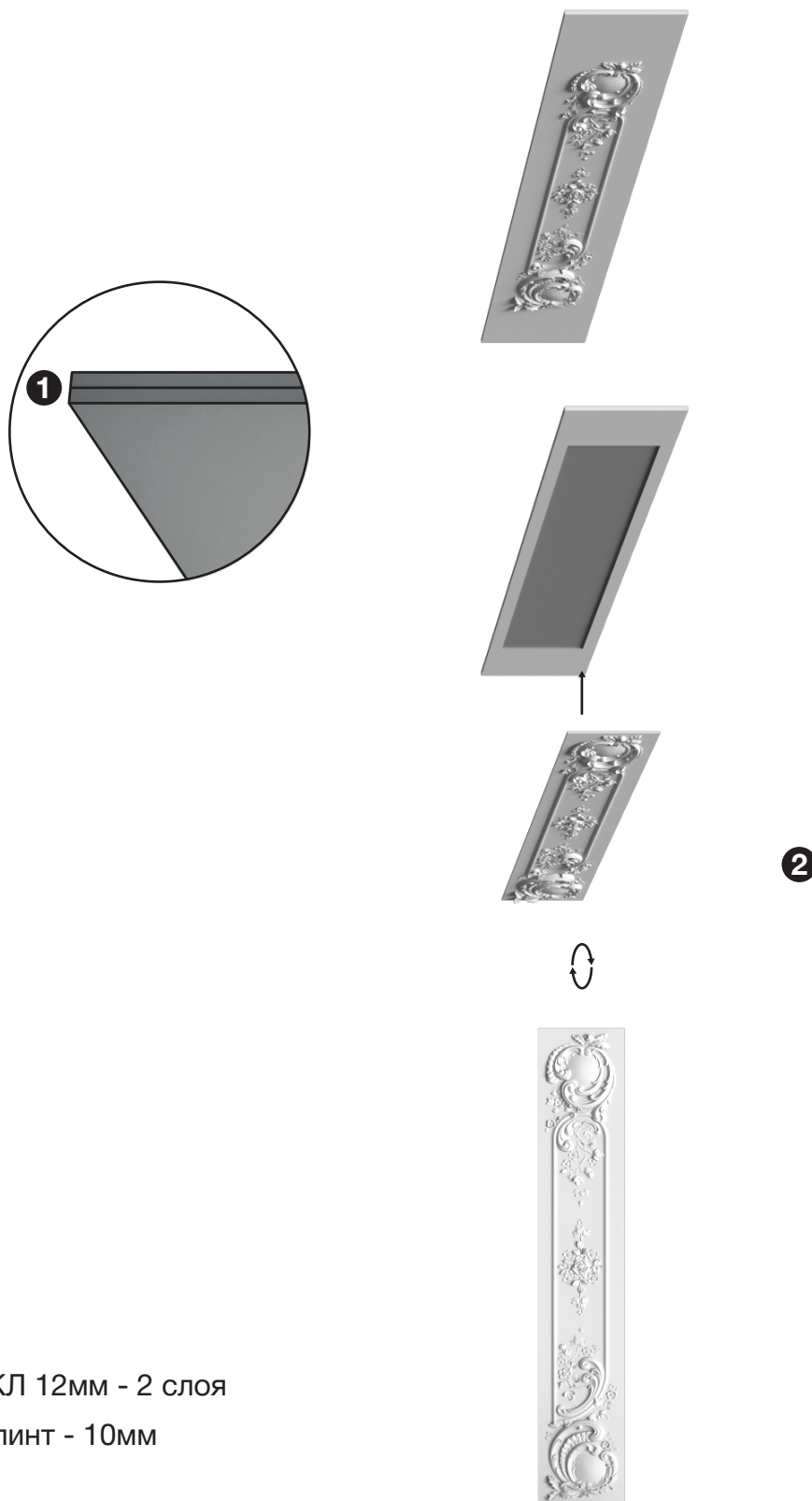
ДИКАРТ

ЗАВОД ГИПСОВОЙ ЛЕПНИНЫ

8 (495) 150-21-95

8 (800) 707-52-95

info@dikart.ru



1 ГКЛ 12мм - 2 слоя

2 Плинт - 10мм

Примечание:

для монтажа врезного изделия необходимо 2 слоя гипсокартона (ГКЛ), врезное изделие представляет собой врезной плинт и рисунок на нём. Изделия размером более 1000 мм состоят из нескольких частей для удобства монтажа.